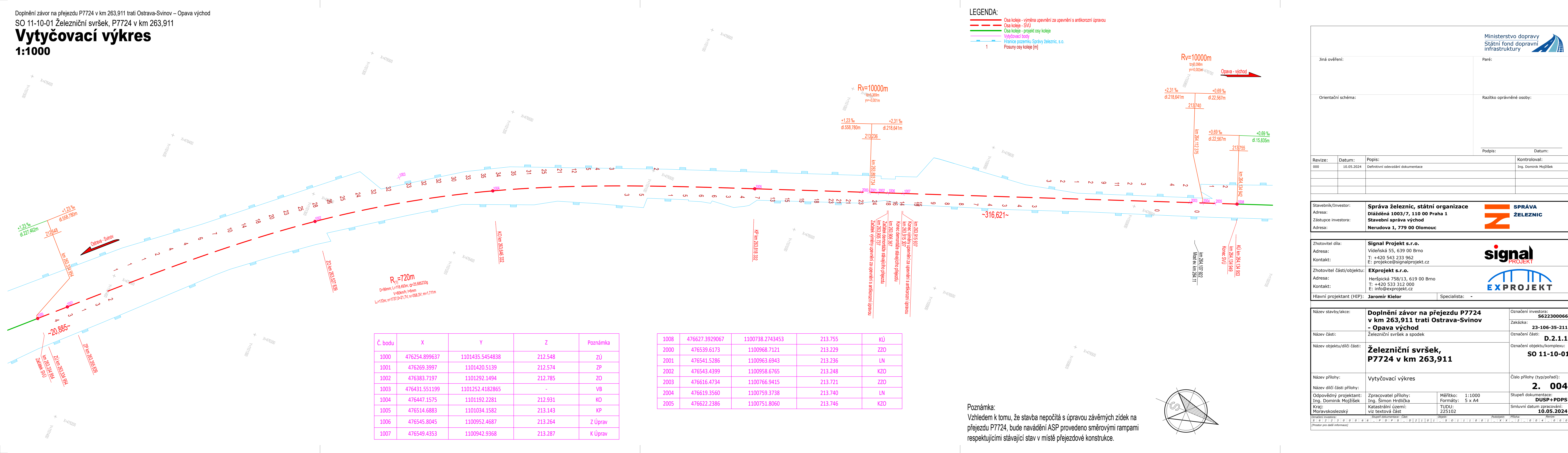


Doplnění závor na přejezdu P7724 v km 263,911 trati Ostrava-Svinov – Opava východ

SO 11-10-01 Železniční svršek, P7724 v km 263,911

# Vytyčovací výkres

## 1:1000



### LEGENDA:

- Osa koleje - výměna upevnění za upevnění s antikorozní úpravou
- Osa koleje - SVÚ
- Osa koleje - projekt osy koleje
- Vytyčovací body
- Hranice pozemku Správy železnic, s.o.
- Posuny osy koleje [m]

### Poznámka:

Vzhledem k tomu, že stavba nepočítá s úpravou závěrných zídek na přejezdu P7724, bude navádění ASP provedeno směrovými rampami respektujícími stávající stav v místě přejezdové konstrukce.

Ministerstvo dopravy Státní fond dopravní infrastruktury			
Jiná ověření:		Paré:	
Orientační schéma:		Razítko oprávněné osoby:	
Podpis:		Datum:	
Revize:	Datum:	Popis:	Kontroloval:
000	10.05.2024	Definitivní odevzdání dokumentace	Ing. Dominik Mojžíšek

Stavebník/Investor:		<b>Správa železnic, státní organizace</b>	<b>SPRÁVA ŽELEZNIC</b>
Adresa:		<b>Diážděná 1003/7, 110 00 Praha 1</b>	
Zástupce investora:		<b>Stavební správa východ</b>	
Adresa:		<b>Nerudova 1, 779 00 Olomouc</b>	

Zhotovitel díla:		<b>Signal Projekt s.r.o.</b>	<b>signal PROJEKT</b>
Adresa:		Videňská 55, 639 00 Brno	
Kontakt:		T: +420 543 233 962 E: projekce@signalprojekt.cz	

Zhotovitel části/objektu:		<b>EXprojekt s.r.o.</b>	<b>EXPROJEKT</b>
Adresa:		Heršpická 758/13, 619 00 Brno	
Kontakt:		T: +420 533 312 000 E: info@exprojekt.cz	

Hlavní projektant (HIP):	<b>Jaromír Kielor</b>	Specialista:	-
--------------------------	-----------------------	--------------	---

Název stavby/akce:		<b>Doplnění závor na přejezdu P7724 v km 263,911 trati Ostrava-Svinov - Opava východ</b>		Označení investora:	<b>S622300066</b>
Název části:		Železniční svršek a spodek		Zakázka:	<b>23-106-35-211</b>
Název objektu/díli části:		<b>Železniční svršek, P7724 v km 263,911</b>		Označení části:	<b>D.2.1.1</b>
Název přílohy:		Vytyčovací výkres		Označení objektu/komplexu:	<b>SO 11-10-01</b>
Název dílčí části přílohy:		Vytyčovací výkres		Číslo přílohy (typ/pořadí):	<b>2. 004</b>
Odpovědný projektant:		Zpracovatel přílohy:	Měřítka:	Stupeň dokumentace:	
Ing. Dominik Mojžíšek		Ing. Šimon Hrdlička	1:1000	<b>DUSP+PDPS</b>	
Kraj:		Katastrální území:	Formáty:	Smluvní datum zpracování:	
Moravskoslezský		viz textová část	5 x A4	<b>10.05.2024</b>	
Označení investora:		Stupeň dokumentace:	Část:	Objekt:	Příloha:
S 6 2 2 3 0 0 0 6 6		-	P D P S	0 2 1 0 1 1	- S 0 1 1 1 0 0 1 - X X - 2 - 0 0 4 - 0 0 0
(Prostor pro další informace)					